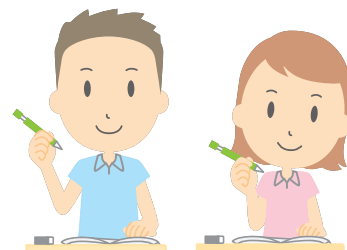


# 第36回 介護福祉士国家試験対策 2023年度 介護福祉士国家試験 全国統一模擬試験

## 介護福祉士国家試験対策 介護福祉士国家試験 全国統一模擬試験とは？

介護福祉士国家試験の受験をお考えの方を対象に、中央法規出版「全国統一模擬試験」を実施いたします。会場で模擬試験を受験することで雰囲気を経験し、マークシートの記入や解答の時間配分、ご自身の現状での達成度や苦手分野の確認ができます。また、後日送付される分析表付き個人別成績表で実力を最終チェックし、効率的なラストスパートにお役立てください！



### 重要なお知らせ

新型コロナウイルス感染拡大予防のため、状況によっては内容を変更させていただく可能性がございます。

## 会場

教育・研修センターようき 1F 研修室

## 概要

中央法規出版「全国統一模擬試験」第1回と第2回を実施します。問題は違いますが、難易度に差はありません。

※欠席の場合は問題など一式を送付いたしますが、成績表の発行はできません。



〒720-2104 福山市神辺町道上1330-1

## 日程

第1回 令和5年(2023年)11月23日(木)

第2回 令和5年(2023年)12月24日(日)

## 定員

先着 **30名**

※お申込みは先着順にて受付させていただきます。

## 受験料

受験区分	第1回・第2回 いずれかをお申込みの場合	第1回・第2回セットでお申込みの場合
一般の方	7,800円(税込)	14,600円(税込)
修了生の方	7,300円(税込)	13,600円(税込)

セット申込で  
**1,000円  
お得!!**

※修了生の方とは、教育・研修センターようきで研修を修了された方に限ります。 ※インボイスが必要な場合はご連絡ください。

# スケジュール

9:30～ 9:50	会場着席	13:00～13:10	概要説明
9:50～10:10	概要説明	13:10～15:00	試験(午後問題)
10:10～12:00	試験(午前問題)	15:00～15:10	休憩
12:00～13:00	お昼休憩	15:10～15:30	連絡事項(解答等のお渡し)

## お申込み締め切り

第1回 令和5年(2023年)11月1日(水)

第2回 令和5年(2023年)12月1日(金)

HPの申込ページからも  
お申込みいただけます

こちらのQRコードからアクセス!!



## お申込み方法

1)別紙「受験申込書」に必要事項を記入し、下記からご都合の良い方法でお申込みください。

①センター受付に持参 ②FAX ③ホームページの「受講申込」ページ

※①と②の受付時間:月曜日～金曜日 8:30～17:30(土・日・祝日や時間外は受付時間外となります。ご了承ください。)

2)受験料の納入方法は、銀行振込またはセンター受付で現金でのお支払いとなります。

銀行振込の場合は、上記の該当費用をお振込みください。

※振込手数料は各自でご負担ください。いったん納入された費用は原則として返金できません。

## お振込先

金融機関名:両備信用組合(支店名:神辺支店)・普通口座:70513

口座名義:陽気株式会社 代表取締役 國上賢一

(ヨウキカブシキガイシャ ダイヒョウトリシマリヤク クニカミケンイチ)

## 受験のご案内の送付について

お申込み(受験申込書の提出及び費用の納入)をいただき、各回締切後に『受験のご案内』を送付いたします。

## お申込み・お問い合わせ

教育・研修センターようき 担当 和田・中村

〒720-2104 広島県福山市神辺町道上1330-1

TEL:084-962-3433 FAX:084-960-3367

各講座のお知らせ等は  
HPでご覧いただけます

こちらのQRコードからアクセス!!



ご不明な点等ございましたら担当者までお気軽にお問い合わせください

# 教育・研修センターようき 介護福祉士国家試験対策模擬試験受験申込書

申込日 令和 年 月 日

ふりがな					男・女	
名前						
生年月日	年(昭和・平成 年) 月 日( 才)					
住所	〒 —					
自宅電話	( ) —					
携帯電話	( ) —					
所属	名称					
	住所	〒 —				
▼該当項目の左側空欄に○をつけてください						
受験区分・ 受験料 <small>※修了生の方とは、教育・研修センターようきで研修を修了された方に限ります。</small>	一般		第1回: 7,800円(税込)	修了生		第1回: 7,300円(税込)
			第2回: 7,800円(税込)			第2回: 7,300円(税込)
			両日: 14,600円(税込)			両日: 13,600円(税込)
					修了資格	
					修了年度	
納入方法		金融機関でお振込み			教育・研修センターようきへ持参 (福山市神辺町道上1330-1)	
納入予定日						

※国家試験は、3年以上の実務経験と実務者研修を修了された方でないと受験できません。

詳しくは社会福祉振興・試験センターのHP(<https://www.sssc.or.jp>)をご参照ください。

※成績表を直接ご本人に送付するため、本申込書にご記入いただいた、お名前、住所、電話番号を中央法規出版にお知らせすることになっております。予めご了承ください。

教育・研修センターようき記入欄

受付日	領収	担当者

## FAXご返送先: 084-960-3367